

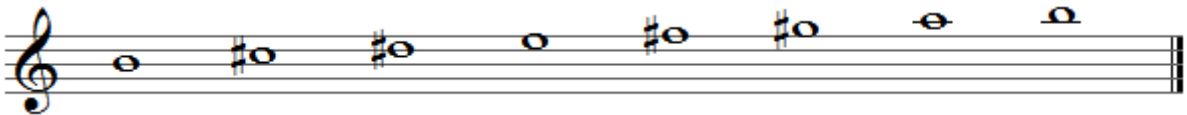
<b>LENGUAJE MUSICAL</b> <b>Ficha Nº5</b> <b>LAS ESCALAS II</b>	<b>4º ESO</b>	<b>Nota</b>
<b>Nombre:</b>		

1. Completa. Hablamos de la Escala. Recordamos.

- a) ¿Qué es una escala? **Una escala es** una \_\_\_\_\_ de \_\_\_\_\_ (varias palabras), \_\_\_\_\_ o \_\_\_\_\_. Estos \_\_\_\_\_ deben formar una o varias \_\_\_\_\_. **Una** \_\_\_\_\_ es la \_\_\_\_\_ de \_\_\_\_\_ (nº) \_\_\_\_\_ (Varias palabras). Ejemplo:

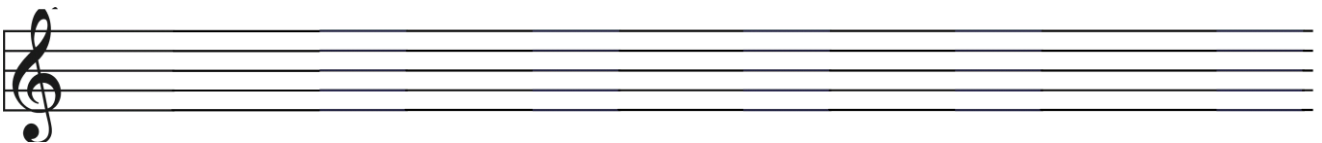
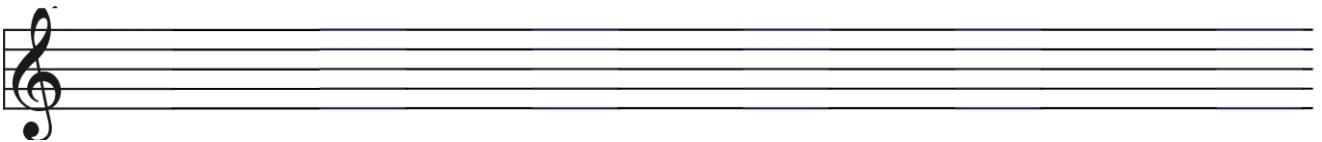


- b) ¿Cómo **se llama una escala**? Por el \_\_\_\_\_ de su \_\_\_\_\_ (varias palabras). Ejemplo: esta escala se llama: \_\_\_\_\_ Mayor.



Una escala puede partir de \_\_\_\_\_ de las \_\_\_\_\_ (nº) \_\_\_\_\_ de que consta nuestro \_\_\_\_\_ (varias palabras); con sus distintos \_\_\_\_\_ y \_\_\_\_\_: \_\_\_\_\_ (notas).

Anota la **escala cromática desde "Do"** ascendentemente y descendentemente.

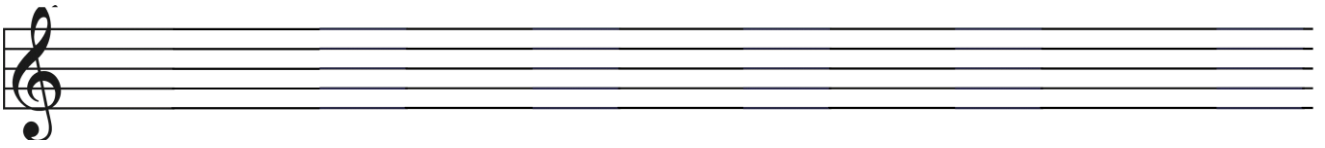


- c) ¿Cuáles son las escalas más usadas? **Las escalas pueden ser de distintas** \_\_\_\_\_, según su \_\_\_\_\_. Esta nace del \_\_\_\_\_ elegido para \_\_\_\_\_, basándose en la "\_\_\_\_\_ general de \_\_\_\_\_", \_\_\_\_\_ de nuestro sistema musical. Algunas de las más usadas son: \_\_\_\_\_, \_\_\_\_\_, \_\_\_\_\_, \_\_\_\_\_, \_\_\_\_\_...

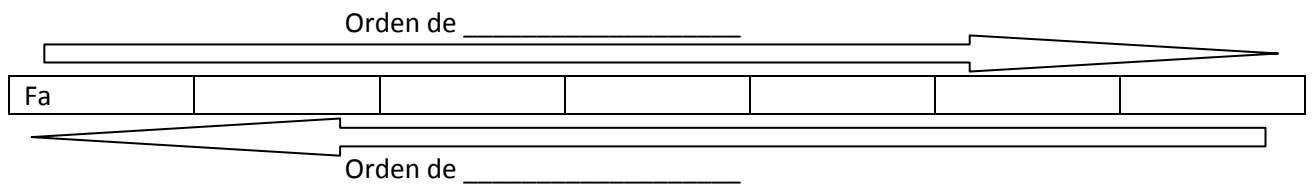
- d) De todas las especies, ¿Qué escala es **el fundamento de todas las demás**? La escala \_\_\_\_\_. Es la que se \_\_\_\_\_ en el \_\_\_\_\_ de \_\_\_\_\_ y \_\_\_\_\_.

Anota la escala diatónica Mayor más importante, y la base de nuestro sistema musical; ascendente y descendentemente, además de señalar los tonos y semitonos en sus lugares correspondientes.

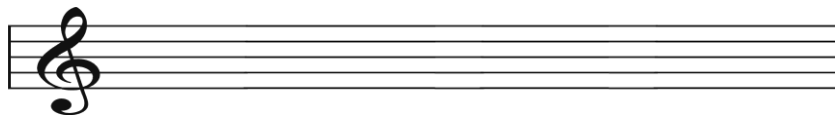
La escala se llama: \_\_\_\_\_ (varias palabras).



e) ¿Cuál es la serie general de quintas? Esta serie se obtiene contando \_\_\_\_\_ (nº) notas, contando la que \_\_\_\_\_ y la que \_\_\_\_\_. Si lees esta serie de \_\_\_\_\_ a \_\_\_\_\_ se denomina “\_\_\_\_\_ de \_\_\_\_\_” y si la lees de \_\_\_\_\_ a \_\_\_\_\_, es la “\_\_\_\_\_ de \_\_\_\_\_”.



Según esta serie, anota el orden de los sostenidos y bemoles en la Armadura.



2. Completa. **¿Cómo se llaman los sonidos de una escala?** Los \_\_\_\_\_ (\_\_\_\_\_) de una \_\_\_\_\_ se llaman \_\_\_\_\_, y estos se nombran \_\_\_\_\_ según el \_\_\_\_\_ que les corresponde dentro de la \_\_\_\_\_.

Anota la escala de Sol Mayor (ascendentemente) y pon debajo sus grados.



3. Cita **los grados** de los siguientes sonidos según su lugar que ocupan en su escala.

Sib M

\_\_\_\_\_, \_\_\_\_\_, \_\_\_\_\_, \_\_\_\_\_

Fa M

\_\_\_\_\_, \_\_\_\_\_, \_\_\_\_\_, \_\_\_\_\_

La M

\_\_\_\_\_, \_\_\_\_\_, \_\_\_\_\_, \_\_\_\_\_

Re M

\_\_\_\_\_, \_\_\_\_\_, \_\_\_\_\_, \_\_\_\_\_

4. Completa. **¿Cuáles son los nombres propios de los sonidos de una escala?** Además, los \_\_\_\_\_ de la \_\_\_\_\_ tienen sus \_\_\_\_\_ (varias palabras). Son:

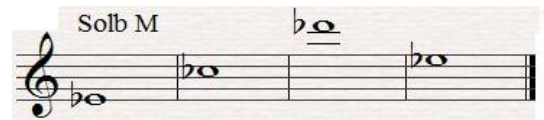
- a) \_\_\_\_\_, \_\_\_\_\_
- b) \_\_\_\_\_, \_\_\_\_\_
- c) \_\_\_\_\_, \_\_\_\_\_
- d) \_\_\_\_\_, \_\_\_\_\_

- e) \_\_\_\_\_, \_\_\_\_\_
- f) \_\_\_\_\_, \_\_\_\_\_
- g) \_\_\_\_\_, \_\_\_\_\_
- h) \_\_\_\_\_, \_\_\_\_\_

5. Cita **los nombres propios** de los grados, de los siguientes sonidos de las siguientes escalas.



- a) \_\_\_\_\_ c) \_\_\_\_\_  
b) \_\_\_\_\_ d) \_\_\_\_\_



- a) \_\_\_\_\_ c) \_\_\_\_\_  
b) \_\_\_\_\_ d) \_\_\_\_\_



- a) \_\_\_\_\_ c) \_\_\_\_\_  
b) \_\_\_\_\_ d) \_\_\_\_\_



- a) \_\_\_\_\_ c) \_\_\_\_\_  
b) \_\_\_\_\_ d) \_\_\_\_\_

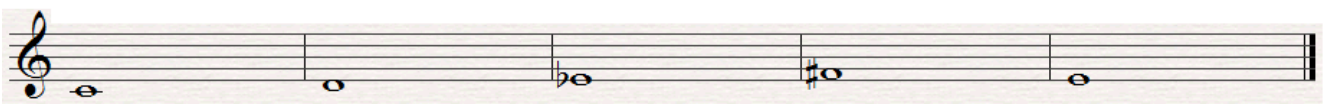
6. Completa. Hablamos de la Modalidad.

**La Modalidad** o \_\_\_\_\_ es la \_\_\_\_\_ de \_\_\_\_\_ de una \_\_\_\_\_. La \_\_\_\_\_

Diatónica tiene \_\_\_\_\_ (nº) modalidades:

a) \_\_\_\_\_: cuando desde su \_\_\_\_\_ (grado) o \_\_\_\_\_ (nombre) a su \_\_\_\_\_ (grado) o \_\_\_\_\_ (nombre) \_\_\_\_\_ (Tonos).

b) \_\_\_\_\_: cuando desde su \_\_\_\_\_ (grado) o \_\_\_\_\_ (nombre) a su \_\_\_\_\_ (grado) o \_\_\_\_\_ (nombre) \_\_\_\_\_ (Tonos).



- a) \_\_\_\_\_ b) \_\_\_\_\_ c) \_\_\_\_\_ d) \_\_\_\_\_ e) \_\_\_\_\_

7. Anota las siguientes escalas diatónicas en sus diferentes modalidades, ascendente y descendentemente.

a) Sol Mayor



b) Fa# menor



8. Completa. Hablamos de la Tonalidad.

Para formar una **Tonalidad**, \_\_\_\_\_ o \_\_\_\_\_, que no sea ni \_\_\_\_\_ ni \_\_\_\_\_, es preciso \_\_\_\_\_ el \_\_\_\_\_ de algunas \_\_\_\_\_ por medio de \_\_\_\_\_ y \_\_\_\_\_. Para ello se utiliza la serie de quintas.

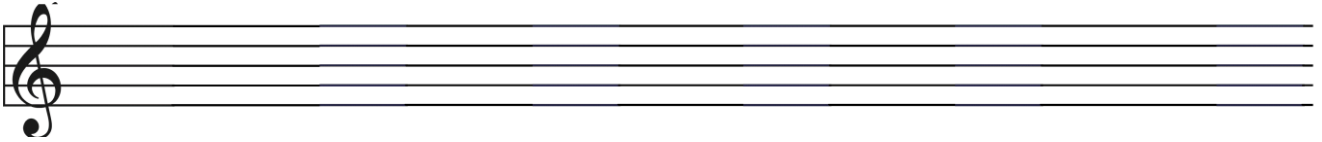
Anota en este cuadro " **tu regla" especial** para averiguar rápidamente cuántas alteraciones tiene una escala y si son sostenidos o bemoles; solo sirve para las escalas Mayores. Calcula "tu serie de quintas" ahora comenzando por la nota dada. ¡¡¡¡Cuidado con el orden en el que vas!!!!

Nº de alteraciones						0							
Escalas						Do							

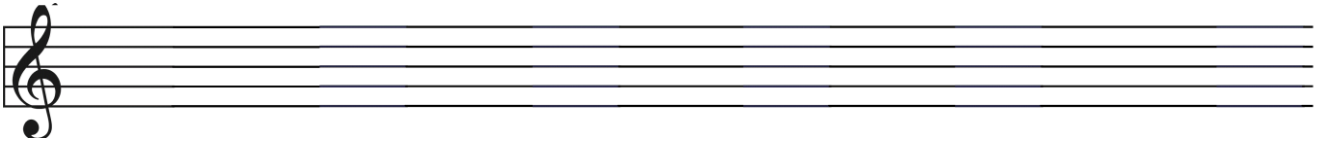
Cuando ya tienes la cantidad de alteraciones, y si son bemoles o sostenidos, tengo que saber cómo se llaman esas notas en la que van las alteraciones. Para ello utiliza la serie de quintas en el orden necesario, dependiendo si son sostenidos o bemoles.

9. Anota las siguientes escalas diatónicas mayores, ascendente y descendente.

a) *Mib* Mayor ascendente y descendente.



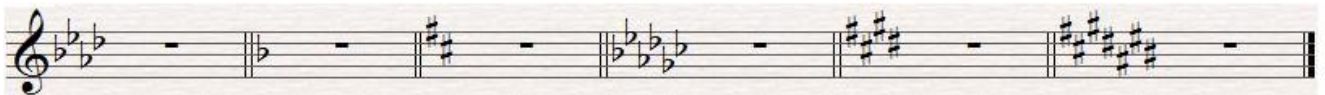
b) *Lab* Mayor ascendente y descendente.



10. ¿Cuántas alteraciones, sostenidos o bemoles, tienen las siguientes tonalidades?

Fa# Mayor		Mib Mayor		Sol Mayor	
Dob Mayor		Sol# Mayor		Lab Mayor	

11. ¿Cómo se llaman las siguientes Tonalidades?



a) \_\_\_\_\_ b) \_\_\_\_\_ c) \_\_\_\_\_ d) \_\_\_\_\_ e) \_\_\_\_\_ f) \_\_\_\_\_

12. Coloca las armaduras de las siguientes tonalidades.



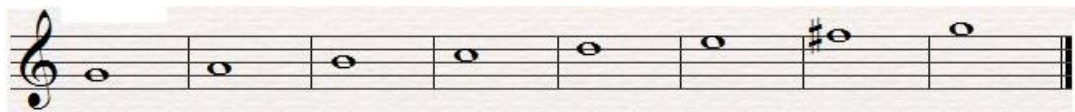
a) Re Mayor    b) Si Mayor    c) La Mayor    d) Sib Mayor    e) Mi Mayor    f) Solb Mayor

13. Di si las siguientes frases son Verdaderas o Falsas. Anota correctamente las frases Falsas. Hablamos de Tonalidad.

- a) Una escala que tiene 1# se llama Sol# Mayor.
- b) Una escala llamada Do Mayor no tienen ninguna alteración en su Armadura.
- c) Uno de los bemoles de la escala de Sib Mayor está en la nota Fa.
- d) La escala llamada Fa# Mayor tiene dos sostenidos en su armadura.
- e) Los bemoles de la escala de Reb Mayor están en las notas: Fa, Do, Sol Re, La.

14. Define las siguientes escalas: qué tipo de escala es, qué modo es, cómo se llama, y se llaman es ascendentes o descendentes.

a) \_\_\_\_\_, \_\_\_\_\_, \_\_\_\_\_, \_\_\_\_\_.



b) \_\_\_\_\_, \_\_\_\_\_, \_\_\_\_\_, \_\_\_\_\_.

