

5. Averigua en qué Clave tienes que poner para leer las siguientes notas.

Fa Re Do Si Sol La Mi Fa Do La Sol Fa Mi Do Sol Si Mi Fa Sol Mi La Re Fa Do

6. Di si las siguientes opciones son Verdaderas o Falsas y Explica porqué. Hablamos de todas las Fichas de Lenguaje Musical dadas hasta el momento e incluso otros conceptos elementales.

La Re Mi Si La Sol Do Re Sol Si La

7. Completa. Hablamos de los **Signos de Prolongación**.

Los Signos de Prolongación son aquellos que hacen que los _____ (varias palabras) su _____. Son:

- La _____: es una _____ (varias palabras) que une a _____ o _____ (varias palabras). Tiene diferentes funciones:
 - a) Si las _____ son del mismo _____ y _____, la ligadura sirve para _____ las _____ de las _____. Ejemplo:
 - b) Si las _____ son de diferentes _____ y _____, la ligadura sirve para _____ solo la _____ (varias notas).

Ejemplos:

a)

b)

- El _____: es un _____ con un _____ en _____. Se coloca _____ o _____ de las _____. Sirve para _____ el valor de las _____, tanto como quiera el _____ o el _____.
- El _____: es un _____ que se coloca a la _____ de las _____. Sirve para _____ la _____ del _____ de la _____ que _____.

Ejemplos:

El _____

El _____

8. Pon ligaduras según te indique. Hablamos de los Signos de Prolongación.

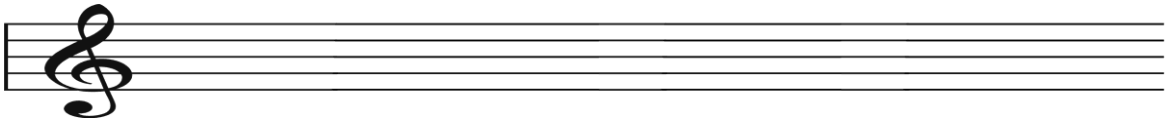
- a) Uniendo notas del mismo nombre **CONSECUTIVAS**; en este caso a la hora de interpretar tengo que sumar sus valores; excepto cuando cambia de compás.



- b) En el primer compás une tres notas **CONSECUTIVAS**; en el segundo, cuatro notas **CONSECUTIVAS**; y en el tercero, seis notas **CONSECUTIVAS**.



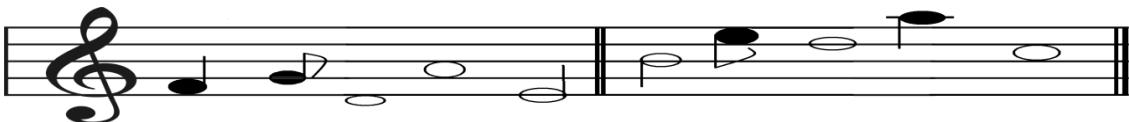
9. Observa el ejemplo a) del ejercicio anterior. Ahora, anota en este pentagrama el mismo trozo musical como sería su interpretación real; es decir, suma los valores de las figuras del mismo nombre y altura, en los casos posibles. Hablamos de los Signos de Prolongación.



10. Contesta. Hablamos de los Signos de Prolongación.

- ¿Si uno, con una ligadura, dos notas de distinto nombre y sonido, qué tengo que hacer?
- ¿Si uno, con una ligadura, dos notas del mismo nombre y sonido, qué tengo que hacer?
- ¿Si uno, con una ligadura, cuatro negras del mismo nombre y sonido, qué tengo que hacer?
- ¿Cuál es la figura resultante?
- ¿Si uno, con una ligadura, tres corcheas de distinto nombre y sonido, qué tengo que hacer? ¿Cuál es la figura resultante?
- ¿Si uno, con una ligadura, dos semicorcheas del mismo nombre y distinto sonido, qué tengo que hacer? ¿Cuál es la figura resultante?

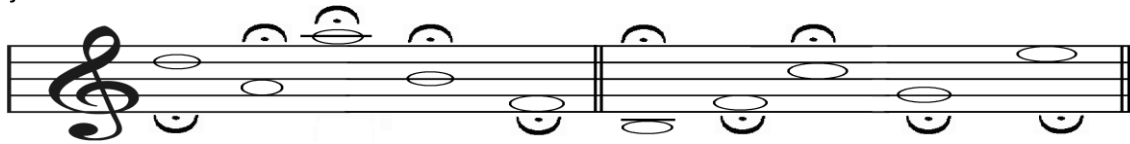
11. Dibuja calderones sobre las siguientes figuras. Cuando la plica está a la derecha el calderón se coloca debajo, cuando la plica está a la izquierda el calderón se coloca encima, y cuando la figura no tiene plica se coloca encima o debajo lo más cerca de la figura. Hablamos de los Signos de Prolongación.



12. Dibuja calderones en las notas que están delante de dobles barras finas y en las dobles barras gruesas de final. Hablamos de los Signos de Prolongación.



13. Rodea los calderones que están **MAL** colocados. Hablamos de los Signos de Prolongación.



14. Di si las siguientes frases son Verdaderas o Falsas. Anota correctamente las frases falsas.

Hablamos de los Signos de Prolongación.

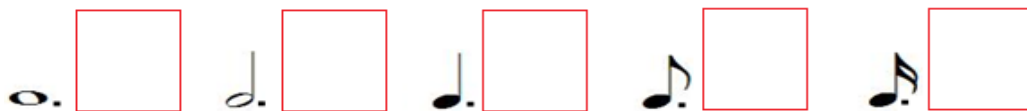
- a) Un calderón sirve para propagar el sonido de las figuras todo lo que el intérprete desee.
- b) Un calderón es un círculo con un punto en medio.
- c) Un calderón se coloca a la derecha de las figuras.
- d) Un calderón es un signo de preparación.

15. El puntillo. Hablamos de los Signos de Prolongación.

- a) El puntillo es un punto que se coloca a la derecha de las figuras. Coloca a la derecha de estas figuras un puntillo.

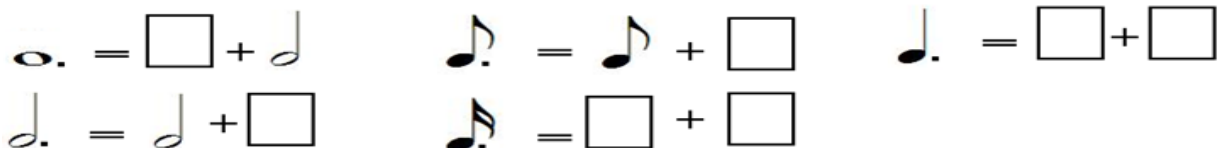


- b) Además, aumenta la mitad del valor de la figura a la que va acompañando. Anota la figura que sea la mitad de la nota real.

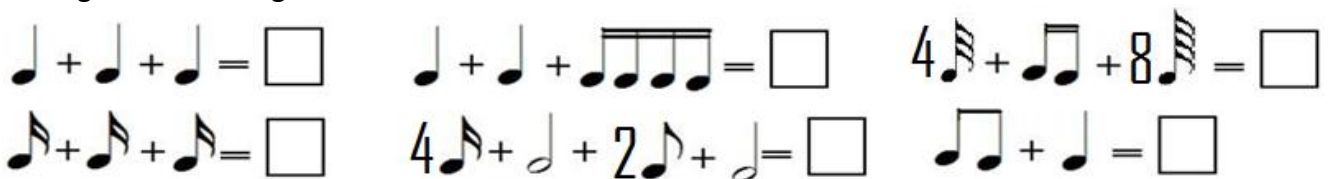


16. Completa las operaciones con las **figuras** que faltan. Utiliza el puntillo donde sea necesario.

Hablamos de los Signos de Prolongación.



17. Calcula las operaciones con **figuras**. Utiliza el puntillo donde sea necesario. Hablamos de los Signos de Prolongación.



18. Completa. Hablamos de los Signos de Prolongación.

- a) Una redonda con puntillo dura _____ negras.
- b) Una corchea con puntillo son _____ semicorcheas.
- c) Si su duración son tres fusas, entonces puede ser una _____ con puntillo.
- d) Una blanca con puntillo dura _____ corcheas.
- e) Doce fusas son una _____ con puntillo.

19. Ahora en lugar de poner el signo “+” vamos a utilizar las ligaduras. Realiza las siguientes sumas. Utiliza el puntillo donde sea necesario. Hablamos de los Signos de Prolongación.

Two rows of musical notation exercises. Each exercise shows a combination of notes and rests followed by an equals sign and a square box. The first row contains four exercises: 1) two quarter notes, 2) a half note, 3) a quarter note followed by a beamed eighth note pair, and 4) a quarter note followed by a beamed eighth note pair and a quarter note. The second row contains four exercises: 1) two quarter notes, 2) a quarter note followed by a beamed eighth note pair, 3) a quarter note followed by a half note, and 4) a quarter note followed by a beamed eighth note pair and a quarter note.

20. Realiza las sumas, donde sea posible, igual que el ejercicio anterior pero dibujando en el lugar correspondiente la figura obtenida. **CUIDADO!!!** Dibuja la nota en el lugar que está en el pentagrama. Hablamos de los Signos de Prolongación.

Two rows of musical notation exercises on staves. Each exercise shows a combination of notes and rests on a staff. The first row contains three exercises: 1) a half note followed by a quarter note, 2) a quarter note followed by a beamed eighth note pair, and 3) a quarter note followed by a beamed eighth note pair and a quarter note. The second row contains three exercises: 1) a quarter note followed by a beamed eighth note pair, 2) a quarter note followed by a beamed eighth note pair, and 3) a quarter note followed by a half note.

21. Observa este fragmento musical. Cópialo de nuevo utilizando ligaduras y puntillos siempre que sea posible. Hablamos de los Signos de Prolongación.

A musical notation exercise on a staff in 3/4 time. The first staff shows a sequence of notes: a quarter note, a beamed eighth note pair, a quarter note, a beamed eighth note pair, a quarter note, a beamed eighth note pair, a quarter note, a beamed eighth note pair, and a quarter note. The second staff is a blank staff with a treble clef and a 3/4 time signature, intended for copying the first staff's notation using ligatures and accents.