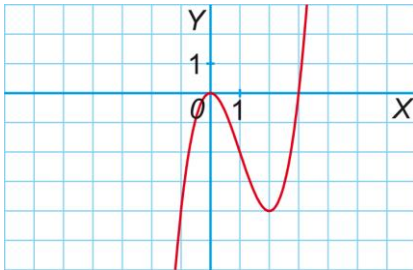




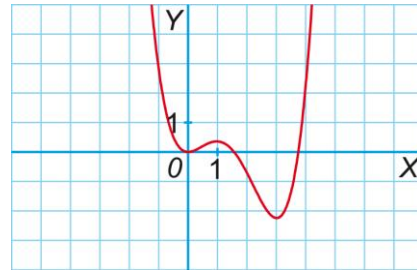
## Continuidad, monotonía y asíntotas

1. Dada las siguientes funciones representadas en las siguientes gráficas.

I.



II.

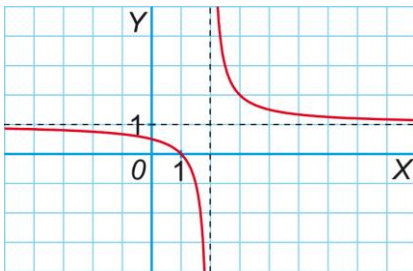


- ¿Son continuas las funciones?
- Halla sus intervalos de crecimiento y decrecimiento.
- Halla dónde alcanzan las funciones sus máximos y mínimos y decide si son absolutos o relativos.

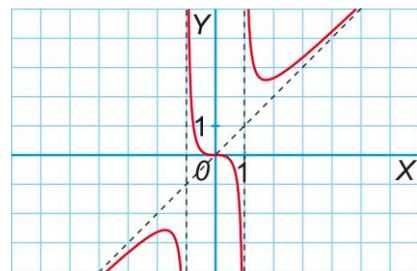
2. Dadas las siguientes gráficas de funciones:

- ¿Son continuas las funciones?
- Localiza las asíntotas de estas funciones.

I.



II.



3. Dibuja la gráfica de una función que tenga una asíntota vertical en  $x = 3$ , una asíntota horizontal en  $y = -1$  y un mínimo absoluto en  $x = 0$ . ¿Puede ser esa función continua en  $\mathbb{Y}$ ?

4. Dada la función  $f(x) = |5 - 3x|$ , se pide:

- Representar la función gráficamente.
- ¿Es la función continua?
- ¿Presenta alguna asíntota la función?
- Exprésala como una función a trozos.